



SlimStile EV

Tourniquet tripode pour installation extérieure ou intérieure

Convenant aux flux de passage les plus importants, les tourniquets tripodes offrent des solutions de gestion d'accès conçues pour un fonctionnement souple et discret, une meilleure résistance à l'usure et une consommation réduite d'énergie électrique.

Robuste et élégant, le caisson en acier inoxydable à deux montants du tourniquet SlimStile EV est idéal pour une utilisation intensive. Disponible également en version acier AISI 316 et en version Double, SlimStile EV peut même fonctionner en extérieur (modèle IP44 et IP54).

A réception du signal en provenance du système de contrôle ou d'un bouton poussoir, le tourniquet autorise le passage d'un seul individu. Des indicateurs LED affichent de chaque côté la disponibilité ou l'interdiction du sens d'entrée/sortie.

En cas d'urgence, le moyeu passe en rotation libre pour faciliter les sorties. Vous pouvez en outre choisir l'option « bras tombant » : le repli automatique du bras met en place un couloir d'évacuation parfaitement libre. Le passage bidirectionnel est contrôlé électroniquement. L'équipement est disponible en configuration « Normalement Fermé » (mode NF) pour un verrouillage du mécanisme jusqu'à réception du signal d'autorisation ou en configuration « Normalement Ouvert » (mode NO) déclenchant le verrouillage du mécanisme en cas de tentative de passage non autorisé. Le mode NO permet également une réduction de la consommation d'énergie tout en augmentant la durée de vie du mécanisme et le flux contrôlé.



SlimStile EV

Caractéristiques techniques

Entraînement

Manuel

Habillage

Caisson: acier inoxydable brossé AISI 304
 Capotage: acier inoxydable brossé AISI 304
 Moyen: aluminium moulé avec finition peinture grise
 Bras: Ø 38 mm, longueur 480 mm, acier inoxydable poli AISI 304

Mécanisme

Tête électromécanique présentant les caractéristiques suivantes:

- Interdiction des passages simultanés (verrouillage positif)
- Rotation complète du mécanisme jusqu'à la position de repos (auto-centrage)
- Amortisseur hydraulique assurant un fonctionnement souple
- Dispositif anti-retour interdisant la rotation inverse (à partir de 60° de déplacement initial)

Rupture d'alimentation / Détection incendie

Lors d'un défaut d'alimentation, le tripode peut être configuré en accès libre – les bras tournent librement – ou en accès bloqué – les bras sont bloqués en position de repos.

Détection incendie : entrée disponible pour le raccordement d'un contact sec libre de potentiel (NO/NF) délivré par le système de détection incendie.

Configuration du mécanisme identique au traitement de la rupture d'alimentation.

Option « bras tombant » : le bras horizontal escamotable se replie automatiquement pour créer un couloir d'évacuation parfaitement libre.

Interface

Le mécanisme est contrôlé par une carte logique à microprocesseur LL2001 Lite disposant des caractéristiques suivantes:

- Une entrée pour autoriser/bloquer le passage dans chaque direction
- Deux sorties pour contrôler les positions "Libre" ou "Verrouillé"
- Quatre sorties pour piloter les pictogrammes d'état
- Deux sorties protégées pour compter suivant le sens du passage
- Deux sorties 0 Volt pour indiquer le passage effectué ou passage occupé
- Deux sorties collecteur NPN pour indiquer le passage effectué ou passage occupé ou activer l'option "bras tombant"
- Quatre entrées pour les fonctions ATT et ITC
- Un port série – RS485

Alimentation / Consommation

230 Vac 50 Hz ou 115 Vac 60Hz – Consommation 50 VA (5VA au repos en mode NO).

Températures admissible / classe de protection IP / Moyenne MCBF/MTTR

0 à +45°C (HR 95% sans condensation) / Classe de protection IP 20 en standard (en option 44 ou 54) / 1.5M de cycles (2.5M en mode NO) / Moins de 30 minutes

Taux de flux contrôlé (estimatifs)

Lecteur type insertion: 20 passages / minute

Lecteur type carte à piste magnétique: 30 passages / minute

Lecteur de proximité type "mains libres": 40 passages / minute

Modèles disponibles

- Modèle simple
- Modèle double
- Modèle IP 44 et ■ Modèle IP 54 (installation extérieure, acier inoxydable brossé AISI 316, version simple uniquement)

Options

- Intégration de lecteurs
- Pupitre de commande déporté MP2000
- Bouton poussoir
- Pictogrammes d'état
- Compteur LCD
- Bras tombant
- Tablier Inox ou verre
- Acier inoxydable brossé AISI 316 (version simple uniquement)

Utilisateurs

- Administrations
- Points de Vente
- Finance
- Télécommunications
- Services informatiques
- Banques
- Médiathèques
- Centres de loisirs
- Stations Services
- Etablissements scolaires

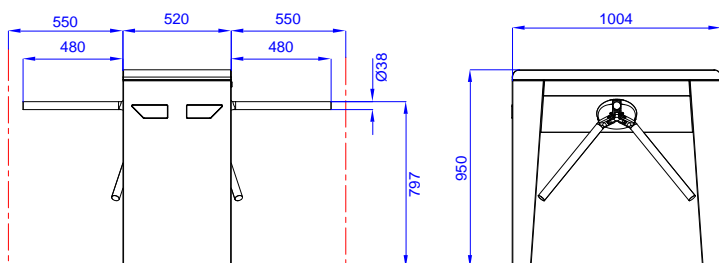
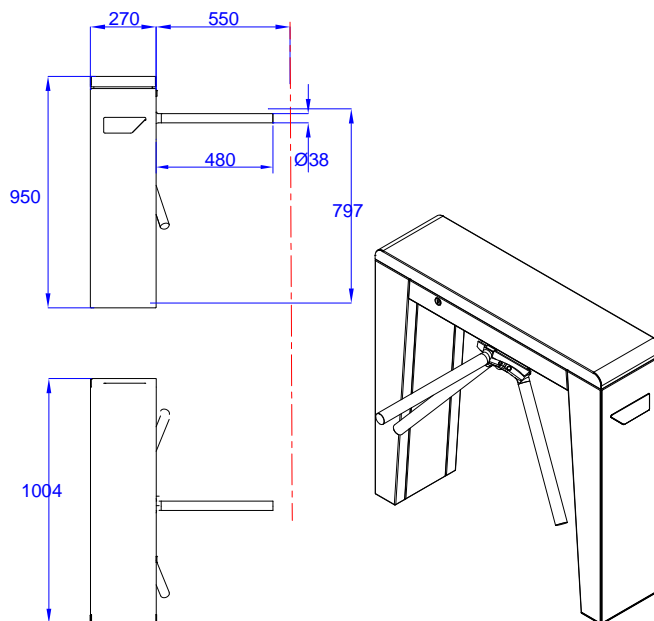
SlimStile EV

Préparation de site

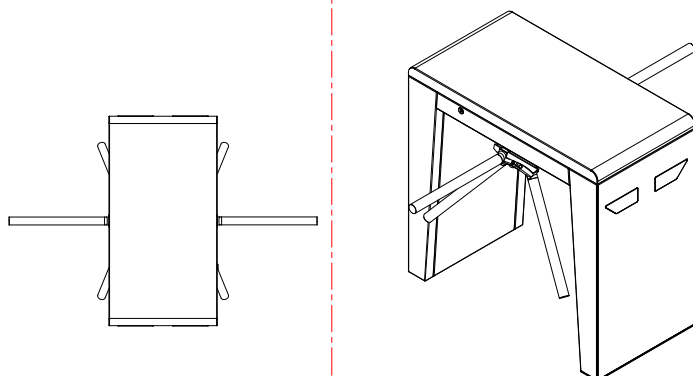
Le SlimStile EV est livré intégralement monté et peut donc nécessiter l'emploi d'un dispositif de manutention pour son installation. Poids approximatif : 50 kg (Modèle double : 95 kg)

(Pour des informations détaillées, veuillez vous reporter aux schémas individuels de préparation de site)

Modèle simple



Modèle double



Le sol doit être plat et de niveau +/- 5 mm sur la zone d'installation de l'équipement. Résistance min. 300N/mm². Dimension conseillée de la dalle (modèle sur pied) : 1200 x 500, épaisseur 150 mm (modèle double : 1200 x 650 x 150)

SlimStile EV

Important

- Evitez tout passage de fourreau, tuyau ou autres conduits sous la zone d'installation
- Prévoyez un dépassement minimum de 50 mm au-dessus du niveau définitif du sol pour les fourreaux métalliques afin de prévenir les infiltrations de surface
- Le client demeure responsable de la vérification de l'intégrité structurelle du sol et de sa capacité de résistance adéquate à l'équipement
- Les dimensions de la présente fiche produit ne sont fournies qu'à titre indicatif. Pour obtenir des informations détaillées et la documentation nécessaire à l'installation, veuillez contacter nos Services Clients

Pour toute information commerciale :

Gunnebo France
 Activité Entrance Control
 15/17 avenue Morane Saulnier – BP. 11
 78141 Vélizy-Villacoublay Cedex
 France
 Tél. 0 810 000 800
 Tél. depuis l'étranger : +33 (0)1 34 65 65 34
 Fax +33 (0)1 34 65 69 90
 E-mail info@gunnebo.fr
 Web www.gunnebo.fr



Note: Dans le cadre de sa politique d'innovation permanente, Gunnebo Entrance Control Ltd se réserve le droit de modifier sans préavis ses produits et leurs caractéristiques.

UNE ENTREPRISE DU GROUPE GUNNEBO
 Siège Social
 Gunnebo AB, Box 5181, SE-402 26 Göteborg, SUEDE. Tél +46-31 83 68 00, Fax +46-31 83 68 10

GUNNEBO[®]
 For a safer world

www.gunnebo.com