



SERITZ 3000

# SERITZ 3000

## Système de verrouillage motorisé

Systeme de verrouillage motorisé encastré dans les portes de sécurité en aluminium P60 et P80, ou en applique sur toutes les autres portes, qui garantit un bon niveau de sécurité pour le contrôle des accès et des issues de secours. Le système SeRitz 3000 est une serrure solide et fiable à sécurité positive ou négative qui assure un verrouillage

efficace monopoint ou multipoint sur de nombreux types de portes, notamment les portes aluminium de sécurité anti-intrusion Fichet.

- Verrouillage efficace et sûr
- Compatibilité avec tous les systèmes de contrôle d'accès
- Testé jusqu'à 1 million de cycles d'ouverture/fermeture

# SERITZ 3000

## Caractéristiques techniques

- Serrure motorisée
- Electronique intégrée
- Montage droite ou gauche
- Ouverture intérieur ou extérieur
- Verrouillage / Déverrouillage mécanique à clé sur les modèles négatifs et déverrouillage sur action d'un bris de glace pour le modèles positifs
- Couleur : noir

## Performances

- Chaque point de verrouillage peut supporter une force de 3000 daN grâce à un pêne dormant (dimensions : 102x 10 mm) dont la course atteint 18 mm
- Une pression de 100 kg appliquée sur la porte n'empêche pas le déverrouillage de la serrure
- Rattrapage de porte jusqu'à 8 mm pour corriger une éventuelle déformation

## Fonctionnement

- Déverrouillage sur demande (bouton poussoir, lecteurs de carte, entrée au clavier, etc.)
- La serrure se reverrouille automatiquement à la fermeture de la porte ou dans les 5 s si la porte n'a pas été ouverte
- La serrure peut être installée sur une porte seule et fonctionner de manière autonome
- Elle peut être aussi montée sur les portes d'un sas et est alors commandée par la gestion du sas
- Version en applique : accès contrôlé et sortie libre

## Caractéristiques électriques

- 24 Vcc / mode veille 160 mA, mode actif 800 mA (max. 1,2 A)
- Contacts disponibles : verrouillé/déverrouillé, état de la porte + ouverture mécanique si version négative
- Température de fonctionnement
- 0°C à 70°C

## Poids approximatif

- 2,8 kg (version encastrée à verrouillage monopoint)
- 11 kg (version en applique)

## Fixation

- Version encastrée sur une porte aluminium Fichet: installation en usine
- Installation sur site pour la version en applique à monter sur une autre porte

## MODÈLES OU VERSIONS

- Serrure monopoint encastrée à sécurité positive (agrée NFS61-937)
- Serrure 1 à 3 points encastrée à sécurité négative
- Serrure monopoint en applique à sécurité positive (agrée NFS61-937) ou négative

## OPTIONS

- Alimentation
- Boîtier alarmiste : infos entrées/sorties sous forme de contacts secs

## APPLICATIONS

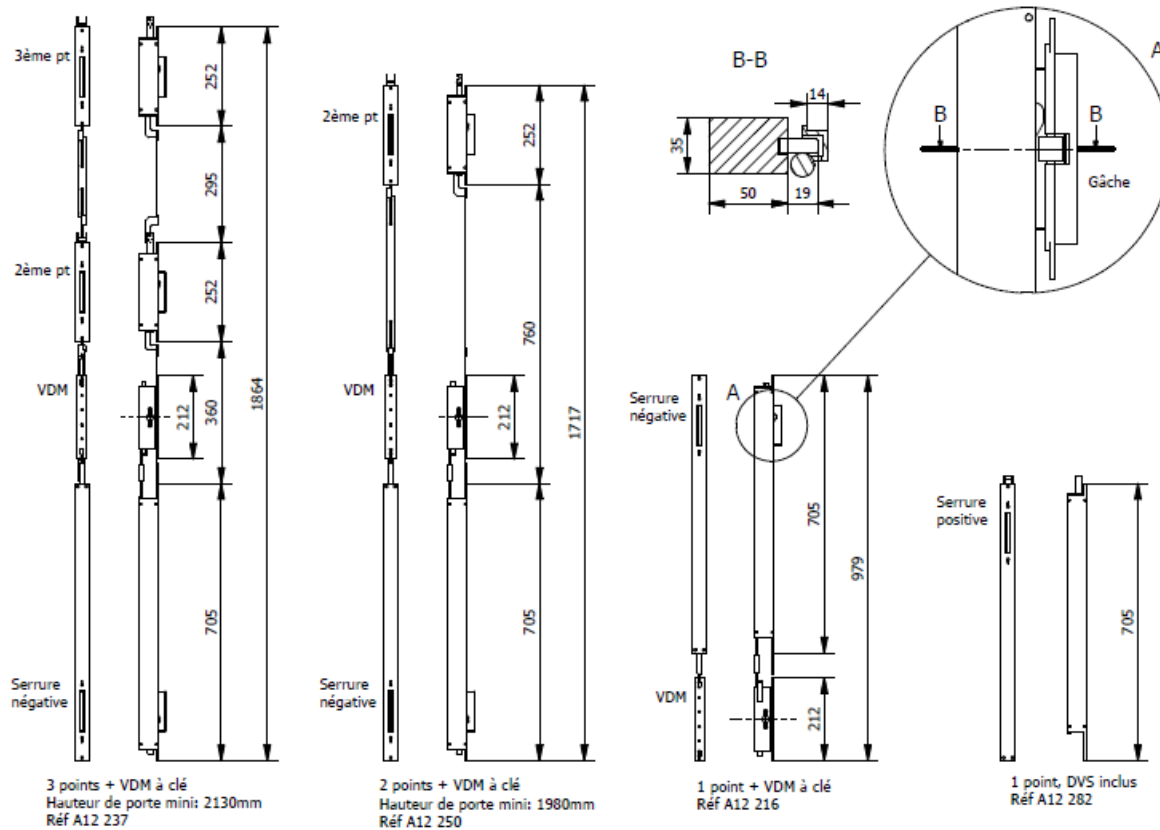
- Banques
- Sièges sociaux
- Salles informatiques
- Télécommunications
- Bâtiments gouvernementaux
- Tribunaux
- Magasins
- Aéroports
- Raffineries

## POINTS FORTS

- Discrète et esthétique
- Équipe toutes les portes aluminium Fichet certifiées anti effraction
- Possibilité d'intégration dans la plupart des sas

# SERITZ 3000

## Préparation du site





# FICHET

[www.fichetgroup.fr](http://www.fichetgroup.fr)